

A.5 Schutzzielbemessung

A.5.1 Schutzzielkontrolle

Schutzzielkontrolle

Die Bemessung des Schutzzieles erfolgt planerisch unter Einbeziehung der örtlich zuständigen und der unterstützenden Ortsfeuerwehren, welche über die benötigten Einsatzstärken, Einsatzmittel für die geforderten Eintreffzeiten zur Verfügung stehen.

Diese Bemessung ist in Auswertung und unter Einbeziehung der Erkenntnisse des Führungs- und Atemschutzkonzeptes (Verfügbarkeit von Führungskräften und Atemschutzgeräteträgern) erstellt worden und dient als fortgeschriebene Grundlage für die Alarm- und Ausrückeordnung der Feuerwehr der Lutherstadt Wittenberg ab 2020.

Kategorie A = Geringes Risiko (Stufe 1)

Kategorie B = Mittleres Risiko (Stufe 2)

Kategorie C = Großes Risiko (Stufe 3)

Kategorie D = Hohes Risiko (Stufe 4)

Erläuterung farbliche Darstellung:

gelb = Schutzziel Grundschatz örtliche Freiwillige Feuerwehr erfüllt (Kleineinsätze)

grün = Schutzziel erfüllt laut ermittelten Risiko

rot = Schutzziel nicht erfüllt (Kleineinsätze örtliche Freiwillige Feuerwehr und Schutzziel für ermitteltes Risiko, sowie Eintreffzeit bei Sonderfahrzeug.

Kernstadt-Innenstadt**Schutzziel Bemessung Kategorie D: Brandeinsatz/technische Hilfeleistung**

Einheit in Verbandstärke mit Sonderfahrzeug (ELW, Hubrettungsgerät oder Rüstwagen)

Eintreffzeit: Löschzug 12 Minuten, Einsatzkräfte: Zugführer + 2 Gruppen 1:8 + Sonderfahrzeug, nach weiteren 6 Minuten 2 Löschzug + Verbandsführer

	Tag/Kernstadt-Innenstadt Kategorie D			
	Schutzzielerfüllung			
	12 min.	18 min.	12 min Sonderfzg.	20 – 25 min. Sonderfzg.
Staffel				
Gruppe				
Zug				
Verband	1. Zug	2. Zug		

	Nacht/Kernstadt- Innenstadt Kategorie D			
	Schutzzielerfüllung			
	12 min.	18 min.	12 min Sonderfzg.	20 – 25 min. Sonderfzg.
Staffel				
Gruppe				
Zug				
Verband	1. Zug	2. Zug		

Schutzzielerfüllung		
	Tag	Nacht
Eintreffzeit	erfüllt	erfüllt
Anzahl Einsatzkräfte	erfüllt	erfüllt
Ausreichende Einsatzmittel	erfüllt	erfüllt

Nördliche Kernstadt

Bemessung Kategorie C: Brandeinsatz/technische Hilfeleistung

Einheit in Zugstärke mit Sonderfahrzeug (Hubrettungsgerät oder Rüstwagen)

Eintreffzeit: Löschzug 12 Minuten, Einsatzkräfte: Zugtrupp + 2 Gruppen 1:8 + Sonderfahrzeug

	nördliche Kernstadt Tag/ Schutzzielerfüllung Kategorie C			
	12 min.	18 min.	12 min Sonderfzg.	20 – 25 min. Sonderfzg.
Staffel				
Gruppe				
Zug	Zug			
Verband				

	nördliche Kernstadt Nacht/ Schutzzielerfüllung Kategorie C			
	12 min.	18 min.	12 min Sonderfzg.	20 – 25 min. Sonderfzg.
Staffel				
Gruppe				
Zug	Zug			
Verband				

Schutzzielerfüllung		
	Tag	Nacht
Eintreffzeit	erfüllt	erfüllt
Anzahl Einsatzkräfte	erfüllt	erfüllt
Ausreichende Einsatzmittel	erfüllt	erfüllt

Östliche Kernstadt

Bemessung Kategorie C: Brandeinsatz/technische Hilfeleistung

Einheit in Zugstärke mit Sonderfahrzeug (Hubrettungsgerät oder Rüstwagen)

Eintreffzeit: Löschzug 12 Minuten, Einsatzkräfte: Zugtrupp + 2 Gruppen 1:8 + Sonderfahrzeug

	Östliche Kernstadt Tag/Schutzzielerfüllung Kategorie C			
	12 min.	18 min.	12 min Sonderfzg.	20 – 25 min. Sonderfzg.
Gruppe				
Gruppe				
Zug	Zug			
Verband				

	Östliche Kernstadt Nacht/ Schutzzielerfüllung Kategorie C			
	12 min.	18 min.	12 min Sonderfzg.	20 – 25 min. Sonderfzg.
Staffel				
Gruppe				
Zug	Zug			
Verband				

Schutzzielerfüllung		
	Tag	Nacht
Eintreffzeit	erfüllt	erfüllt
Anzahl Einsatzkräfte	erfüllt	erfüllt
Ausreichende Einsatzmittel	erfüllt	erfüllt

Westliche Kernstadt

Bemessung Kategorie D: Brandeinsatz/technische Hilfeleistung

Einheit in Verbandstärke mit Sonderfahrzeug (ELW, Hubrettungsgerät oder Rüstwagen)

Eintreffzeit: Löschzug 12 Minuten, Einsatzkräfte: Zugtrupp + 2 Gruppen 1:8 + Sonderfahrzeug

Nach weiteren 6 Minuten 2 Löschzug + Verbandsführer

	westliche Kernstadt Tag/Schutzzielerfüllung Kategorie D			
	12 min.	18 min.	12 min Sonderfzg.	20 – 25 min. Sonderfzg.
Staffel				
Gruppe				
Zug				
Verband	1. Zug	2. Zug		

	westliche Kernstadt Nacht/Schutzzielerfüllung Kategorie D			
	12 min.	18 min.	12 min Sonderfzg.	20 – 25 min. Sonderfzg.
Staffel				
Gruppe				
Zug				
Verband	1. Zug	2. Zug		

Schutzzielerfüllung		
	Tag	Nacht
Eintreffzeit	erfüllt	erfüllt
Anzahl Einsatzkräfte	erfüllt	erfüllt
Ausreichende Einsatzmittel	erfüllt	erfüllt

Ortschaft Abtsdorf

Bemessung Kategorie B: Brandeinsatz/technische Hilfeleistung

Einheit in Zugstärke mit Sonderfahrzeug (Hubrettungsgerät oder Rüstwagen)

Eintreffzeit: 12 Minuten, Einsatzkräfte: Zugführer + 1 Gruppe 1:8 + 2 Gruppe 1:8 nach weiteren 6 Minuten

nach 18-25 Minuten Sonderfahrzeug

	Abtsdorf Tag/Schutzzielerfüllung Kategorie B			
	12 min.	18 min.	12 min Sonderfzg.	20 – 25 min. Sonderfzg.
Staffel				
Gruppe				
Zug	1. Gruppe	2. Gruppe		
Verband				

	Abtsdorf Nacht/Schutzzielerfüllung Kategorie B			
	12 min.	18 min.	12 min Sonderfzg.	20 – 25 min. Sonderfzg.
Staffel				
Gruppe				
Zug	1. Gruppe	2. Gruppe		
Verband				

Schutzzielerfüllung		
	Tag	Nacht
Eintreffzeit	erfüllt	erfüllt
Anzahl Einsatzkräfte	erfüllt	erfüllt
Ausreichende Einsatzmittel	erfüllt	erfüllt

Ortschaft Apollensdorf

Bemessung Kategorie C : Brandeinsatz/technische Hilfeleistung

Einheit in Zugstärke mit Sonderfahrzeug (Hubrettungsgerät oder Rüstwagen)

Eintreffzeit: Löschzug 12 Minuten, Einsatzkräfte: Zugführer + 2 Gruppen 1:8 + Sonderfahrzeug

	Apollensdorf Tag/Schutzzielerfüllung Kategorie C			
	12 min.	18 min.	12 min Sonderfzg.	20 – 25 min. Sonderfzg.
Staffel				
Gruppe				
Zug	Zug			
Verband				

	Apollensdorf Nacht/Schutzzielerfüllung Kategorie C			
	12 min.	18 min.	12 min Sonderfzg.	20 – 25 min. Sonderfzg.
Staffel				
Gruppe				
Zug	Zug			
Verband				

Schutzzielerfüllung		
	Tag	Nacht
Eintreffzeit	erfüllt	erfüllt
Anzahl Einsatzkräfte	erfüllt	erfüllt
Ausreichende Einsatzmittel	erfüllt	erfüllt

Ortschaft Boßdorf

Bemessung Kategorie B: Brandeinsatz/technische Hilfeleistung

Einheit in Zugstärke mit Sonderfahrzeug (Hubrettungsgerät oder Rüstwagen)

Eintreffzeit: 12 Minuten, Einsatzkräfte: Zugführer + 1 Gruppe 1:8 + 2 Gruppe 1:8 nach weiteren 6 Minuten

nach 20-25 Minuten Sonderfahrzeug

	Boßdorf Tag/Schutzzielerfüllung Kategorie B			
	12 min.	18 min.	12 min Sonderfzg.	20 – 25 min. Sonderfzg.
Staffel				
Gruppe				
Zug	1. Gruppe	2. Gruppe		
Verband				

	Boßdorf Nacht/Schutzzielerfüllung Kategorie B			
	12 min.	18 min.	12 min Sonderfzg.	20 – 25 min. Sonderfzg.
Staffel				
Gruppe				
Zug	1. Gruppe	2. Gruppe		
Verband				

Schutzzielerfüllung		
	Tag	Nacht
Eintreffzeit	erfüllt	erfüllt
Anzahl Einsatzkräfte	erfüllt	erfüllt
Ausreichende Einsatzmittel	erfüllt	erfüllt

Ortschaft Griebo

Bemessung Kategorie B: Brandeinsatz/technische Hilfeleistung

Einheit in Zugstärke mit Sonderfahrzeug (Hubrettungsgerät oder Rüstwagen)

Eintreffzeit: 12 Minuten, Einsatzkräfte: Zugführer + 1 Gruppe 1:8 + 2 Gruppe 1:8 nach weiteren 6 Minuten

nach 20-25 Minuten Sonderfahrzeug

	Griebo Tag/Schutzzielerfüllung Kategorie B			
	12 min.	18 min.	12 min Sonderfzg.	20 – 25 min. Sonderfzg.
Staffel				
Gruppe				
Zug	1. Gruppe	2. Gruppe		
Verband				

	Griebo Nacht/Schutzzielerfüllung Kategorie B			
	12 min.	18 min.	12 min Sonderfzg.	20 – 25 min. Sonderfzg.
Staffel				
Gruppe				
Zug	1. Gruppe	2. Gruppe		
Verband				

Schutzzielerfüllung		
	Tag	Nacht
Eintreffzeit	erfüllt	erfüllt
Anzahl Einsatzkräfte	erfüllt	erfüllt
Ausreichende Einsatzmittel	erfüllt	erfüllt

Ortschaft Kropstädt

Bemessung Kategorie C: Brandeinsatz/technische Hilfeleistung

Einheit in Zugstärke mit Sonderfahrzeug (Hubrettungsgerät oder Rüstwagen)

Eintreffzeit: Löschzug 12 Minuten, Einsatzkräfte: Zugführer + 2 Gruppen 1:8 + Sonderfahrzeug

	Kropstädt Tag/Schutzzielerfüllung Kategorie C			
	12 min.	18 min.	Sonderfzg. 12 min	20 – 25 min. Sonderfzg.
Staffel				
Gruppe				
Zug	Zug			
Verband				

	Kropstädt Nacht/Schutzzielerfüllung Kategorie C			
	12 min.	18 min.	12 min Sonderfzg.	20 – 25 min. Sonderfzg.
Staffel				
Gruppe				
Zug	Zug			
Verband				

Schutzzielerfüllung		
	Tag	Nacht
Eintreffzeit	erfüllt	erfüllt
Anzahl Einsatzkräfte	erfüllt	erfüllt
Ausreichende Einsatzmittel	erfüllt	erfüllt

Ortschaft Mochau

Kategorie B: Brandeinsatz/technische Hilfeleistung

Einheit in Zugstärke mit Sonderfahrzeug (Hubrettungsgerät oder Rüstwagen)

Eintreffzeit: 12 Minuten, Einsatzkräfte: Zugführer + 1 Gruppe 1:8 + 2 Gruppe 1:8 nach weiteren 6 Minuten

nach 18-25 Minuten Sonderfahrzeug

	Mochau Tag/Schutzzielerfüllung Kategorie B			
	12 min.	18 min.	12 min Sonderfzg.	20 – 25 min. Sonderfzg.
Staffel				
Gruppe				
Zug	1. Gruppe	2. Gruppe		
Verband				

	Mochau Nacht/Schutzzielerfüllung Kategorie B			
	12 min.	18 min.	12 min Sonderfzg.	20 – 25 min. Sonderfzg.
Staffel				
Gruppe				
Zug	1. Gruppe	2. Gruppe		
Verband				

Schutzzielerfüllung		
	Tag	Nacht
Eintreffzeit	erfüllt	erfüllt
Anzahl Einsatzkräfte	erfüllt	erfüllt
Ausreichende Einsatzmittel	erfüllt	erfüllt

Ortschaft Nudersdorf

Bemessung Kategorie B: Brandeinsatz/technische Hilfeleistung

Einheit in Zugstärke mit Sonderfahrzeug (Hubrettungsgerät oder Rüstwagen)

Eintreffzeit: 12 Minuten, Einsatzkräfte: Zugführer + 1 Gruppe 1:8 + 2 Gruppe 1:8 nach weiteren 6 Minuten

nach 18-25 Minuten Sonderfahrzeug

	Nudersdorf Tag/Schutzzielerfüllung Kategorie B			
	12 min.	18 min.	12 min Sonderfzg.	20 – 25 min. Sonderfzg.
Staffel				
Gruppe				
Zug	1. Gruppe	2. Gruppe		
Verband				

	Nudersdorf Nacht/Schutzzielerfüllung Kategorie B			
	12 min.	18 min.	12 min Sonderfzg.	20 – 25 min. Sonderfzg.
Staffel				
Gruppe				
Zug	1. Gruppe	2. Gruppe		
Verband				

Schutzzielerfüllung		
	Tag	Nacht
Eintreffzeit	erfüllt	erfüllt
Anzahl Einsatzkräfte	erfüllt	erfüllt
Ausreichende Einsatzmittel	erfüllt	erfüllt

Ortschaft Pratau

Bemessung Kategorie C: Brandeinsatz/technische Hilfeleistung

Einheit in Zugstärke mit Sonderfahrzeug (Hubrettungsgerät oder Rüstwagen)

Eintreffzeit: Löschzug 12 Minuten, Einsatzkräfte: Zugführer + 2 Gruppen 1:8 + Sonderfahrzeug

	Pratau Tag/Schutzzielerfüllung Kategorie C			
	12 min.	18 min.	12 min Sonderfzg.	20 – 25 min. Sonderfzg.
Staffel				
Gruppe				
Zug	Zug			
Verband				

	Pratau Nacht/Schutzzielerfüllung Kategorie C			
	12 min.	18 min.	12 min Sonderfzg.	20 – 25 min. Sonderfzg.
Staffel				
Gruppe				
Zug	Zug			
Verband				

Schutzzielerfüllung		
	Tag	Nacht
Eintreffzeit	erfüllt	erfüllt
Anzahl Einsatzkräfte	erfüllt	erfüllt
Ausreichende Einsatzmittel	erfüllt	erfüllt

Ortschaft Reinsdorf

Bemessung Kategorie C: Brandeinsatz/technische Hilfeleistung

Einheit in Zugstärke mit Sonderfahrzeug (Hubrettungsgerät oder Rüstwagen)

Eintreffzeit: Löschzug 12 Minuten, Einsatzkräfte: Zugführer + 2 Gruppen 1:8 + Sonderfahrzeug

	Reinsdorf Tag/Schutzzielerfüllung Kategorie C			
	12 min.	18 min.	12 min Sonderfzg.	20 – 25 min. Sonderfzg.
Staffel				
Gruppe				
Zug	Zug			
Verband				

	Reinsdorf Nacht/Schutzzielerfüllung Kategorie C			
	12 min.	18 min.	12 min Sonderfzg.	20 – 25 min. Sonderfzg.
Staffel				
Gruppe				
Zug	Zug			
Verband				

Schutzzielerfüllung		
	Tag	Nacht
Eintreffzeit	erfüllt	erfüllt
Anzahl Einsatzkräfte	erfüllt	erfüllt
Ausreichende Einsatzmittel	erfüllt	erfüllt

Ortschaft Seegrehna

Bemessung Kategorie B: Brandeinsatz/technische Hilfeleistung

Einheit in Zugstärke mit Sonderfahrzeug (Hubrettungsgerät oder Rüstwagen)

Eintreffzeit: 12 Minuten, Einsatzkräfte: Zugführer + 1 Gruppe 1:8 + 2 Gruppe 1:8 nach weiteren 6 Minuten

nach 18-25 Minuten Sonderfahrzeug

	Seegrehna Tag/Schutzzielerfüllung Kategorie B			
	12 min.	18 min.	12 min Sonderfzg.	20 – 25 min. Sonderfzg.
Staffel				
Gruppe				
Zug	1. Gruppe	2. Gruppe		
Verband				

	Seegrehna Nacht/Schutzzielerfüllung Kategorie B			
	12 min.	18 min.	12 min Sonderfzg.	20 – 25 min. Sonderfzg.
Staffel				
Gruppe				
Zug	1. Gruppe	2. Gruppe		
Verband				

Schutzzielerfüllung		
	Tag	Nacht
Eintreffzeit	erfüllt	erfüllt
Anzahl Einsatzkräfte	erfüllt	erfüllt
Ausreichende Einsatzmittel	erfüllt	erfüllt

Ortschaft Schmilkendorf

Bemessung Kategorie B: Brandeinsatz/technische Hilfeleistung

Einheit in Zugstärke mit Sonderfahrzeug (Hubrettungsgerät oder Rüstwagen)

Eintreffzeit: 12 Minuten, Einsatzkräfte: Zugführer + 1 Gruppe 1:8 + 2 Gruppe 1:8 nach weiteren 6 Minuten

nach 18-25 Minuten Sonderfahrzeug

	Schmilkendorf Tag/Schutzzielerfüllung Kategorie B			
	12 min.	18 min.	12 min Sonderfzg.	20 – 25 min. Sonderfzg.
Staffel				
Gruppe				
Zug	1. Gruppe	2. Gruppe		
Verband				

	Schmilkendorf Nacht/Schutzzielerfüllung Kategorie B			
	12 min.	18 min.	12 min Sonderfzg.	20 – 25 min. Sonderfzg.
Staffel				
Gruppe				
Zug	1. Gruppe	2. Gruppe		
Verband				

Schutzzielerfüllung		
	Tag	Nacht
Eintreffzeit	erfüllt	erfüllt
Anzahl Einsatzkräfte	erfüllt	erfüllt
Ausreichende Einsatzmittel	erfüllt	erfüllt

Ortschaft Straach

Bemessung Kategorie B: Brandeinsatz/technische Hilfeleistung

Einheit in Zugstärke mit Sonderfahrzeug (Hubrettungsgerät oder Rüstwagen)

Eintreffzeit: 12 Minuten, Einsatzkräfte: Zugführer + 1 Gruppe 1:8 + 2 Gruppe 1:8 nach weiteren 6 Minuten

nach 18-25 Minuten Sonderfahrzeug

	Straach			
	Tag/Schutzzielerfüllung Kategorie B			
	12 min.	18 min.	12 min Sonderfzg.	20 – 25 min. Sonderfzg.
Staffel				
Gruppe				
Zug	1. Gruppe	2. Gruppe		
Verband				

	Straach			
	Nacht/Schutzzielerfüllung Kategorie B			
	12 min.	18 min.	12 min Sonderfzg.	20 – 25 min. Sonderfzg.
Staffel				
Gruppe				
Zug	1. Gruppe	2. Gruppe		
Verband				

Schutzzielerfüllung		
	Tag	Nacht
Eintreffzeit	erfüllt	erfüllt
Anzahl Einsatzkräfte	erfüllt	erfüllt
Ausreichende Einsatzmittel	erfüllt	erfüllt

A.5 Schutzzielbemessung

A.5.2 Fahrzeitbemessung

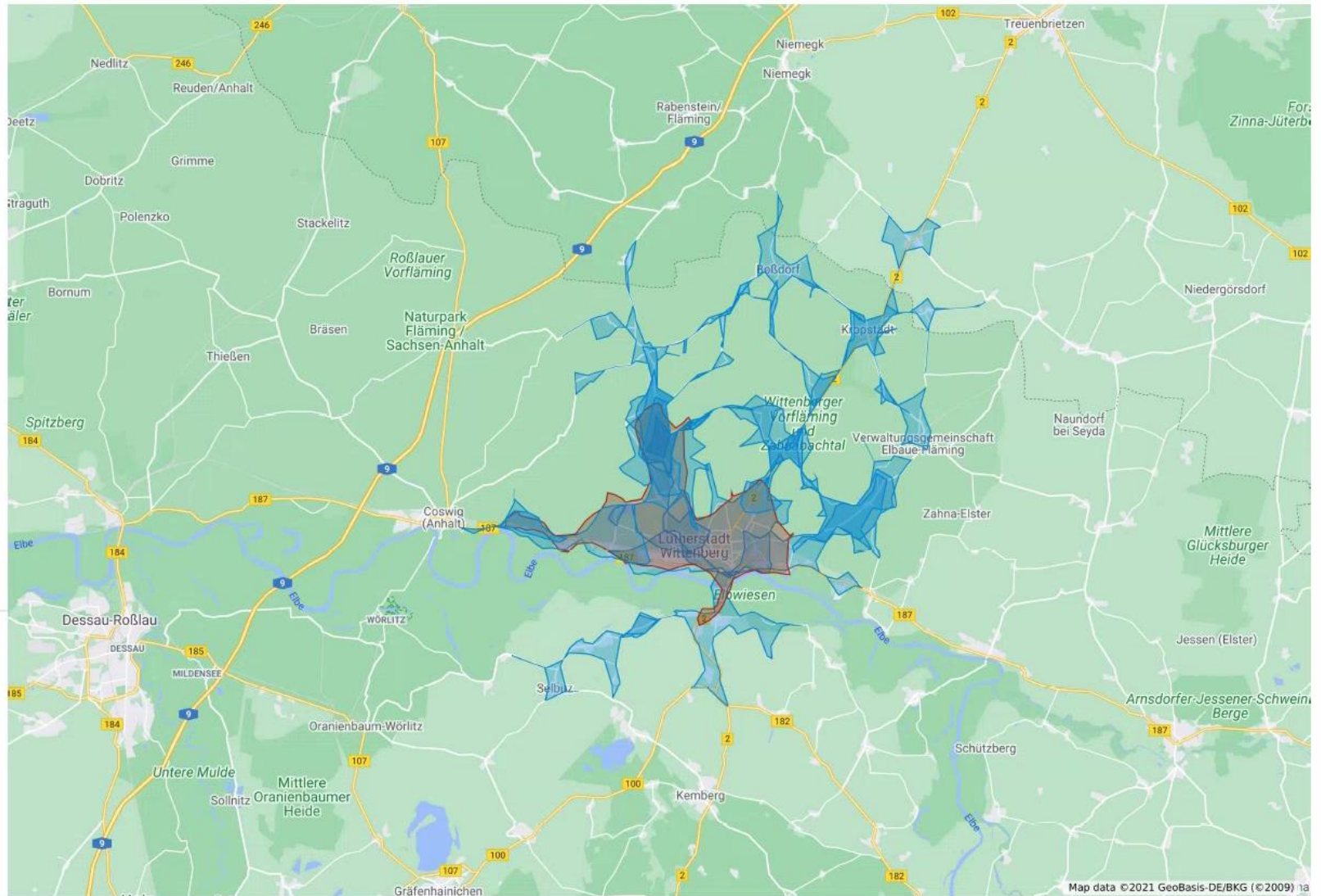
Eintreffzeiten

	durchschn. Ausrückezeit	Eintreffzeit von 12 Minuten				Eintreffzeit von 18 Minuten			
		Tag 40 km/h		Nacht 60 km/h		Tag 40 km/h		Nacht 60 km/h	
		Fahrzeit	Radius km	Fahrzeit	Radius km	Fahrzeit	Radius km	Fahrzeit	Radius km
HWB	1 min	11 min	7,7 km	11 min	11 km	17 min	11,9 km	17 min	17 km
FF Abtsdorf-Labetz	5 min	7 min	4,9 km	7 min	7 km	12 min	8,4 km	12 min	12 km
FF Apollensdorf	5 min	7 min	4,9 km	7 min	7 km	12 min	8,4 km	12 min	12 km
FF Boßdorf	7 min	5 min	3,5 km	5 min	5 km	11 min	7,7 km	11 min	11 km
FF Braunsdorf	6 min	6 min	4,2 km	6 min	6 km	12 min	8,4 km	12 min	12 km
FF Euper	5 min	7 min	4,9 km	7 min	7 km	12 min	8,4 km	12 min	12 km
FF Griebo	7 min	5 min	3,5 km	5 min	5 km	11 min	7,7 km	11 min	11 km
FF Jahmo	5 min	7 min	4,9 km	7 min	7 km	12 min	8,4 km	12 min	12 km
FF Kerzendorf	10 min	2 min	1,4 km	2 min	2 km	8 min	5,6 km	8 min	8 km
FF Kropstädt	5 min	7 min	4,9 km	7 min	7 km	10 min	7 km	10 min	10 km
FF Mochau-Thießen	7 min	5 min	3,5 km	5 min	5 km	11 min	7,7 km	11 min	11 km
FF Nudersdorf	5 min	7 min	4,9 km	7 min	7 km	12 min	8,4 km	12 min	12 km
FF Pratau	5 min	7 min	4,9 km	7 min	7 km	12 min	8,4 km	12 min	12 km
FF Reinsdorf-Dobien	6 min	6 min	4,2 km	6 min	6 km	12 min	8,4 km	12 min	12 km
FF Schmilkendorf	7 min	5 min	3,5 km	5 min	5 km	11 min	7,7 km	11 min	11 km
FF Seegrehna	7 min	5 min	3,5 km	5 min	5 km	11 min	7,7 km	11 min	11 km
FF Straach	5 min	7 min	4,9 km	7 min	7 km	12 min	8,4 km	12 min	12 km
FF Teuchel	5 min	7 min	4,9 km	7 min	7 km	12 min	8,4 km	12 min	12 km
FF WB/West	6 min	6 min	4,2 km	6 min	6 km	12 min	8,4 km	12 min	12 km
FF Wüstemark	6 min	6 min	4,2 km	6 min	6 km	12 min	8,4 km	12 min	12 km
Rathauswache	15 min					3 min	2,1 km		

Fahrisonchronen Feuerwehr Wittenberg Tag

Isochron Gesamt 2020 Tag.kml

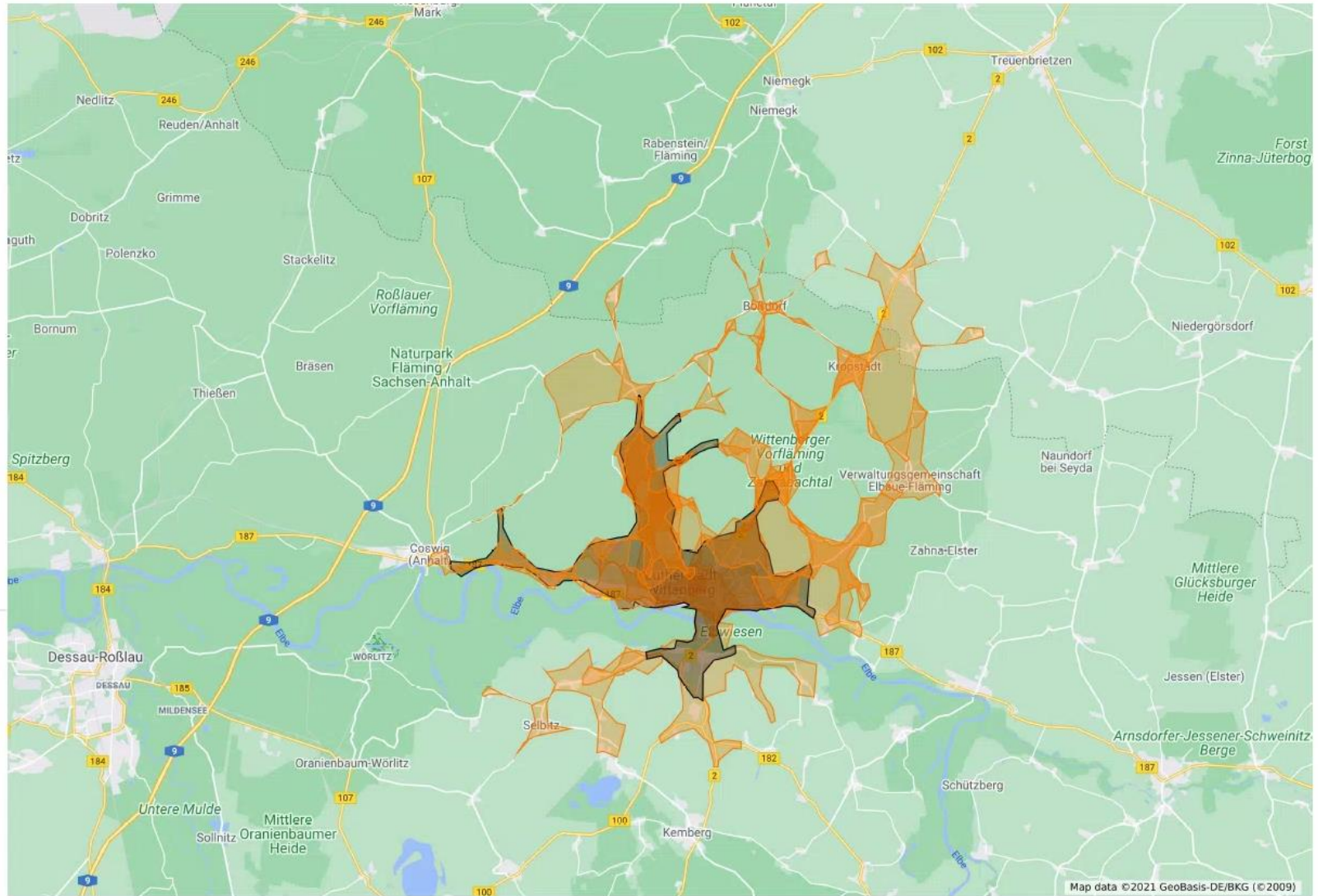
- OFw Apollensdorf
- OFw Boßdorf
- OFw Braunsdorf
- OFw (Reinsdorf)-Dobien
- OFw Euper
- OFw Griebo
- HWB
- OFw Jahmo
- OFw Kerzendorf
- OFw Kropstädt
- OFw (Abtsdorf)-Labetz
- OFw Mochau-Thießen
- OFw Nudersdorf
- OFw Pratau
- OFw Reinsdorf-(Dobien)
- OFw Schmilkendorf
- OFw Seegrehna
- OFw Straach
- OFw Teuchel
- OFw Wittenberg/West
- OFw Wüstemark
- OFw Abtsdorf-(Labetz)



Fahrisonchronen Feuerwehr Wittenberg Nacht

Isochron Gesamt 2020 Nacht.kml

-  OFw Abtsdorf-(Labetz)
-  OFw Apollensdorf
-  OFw Boßdorf
-  OFw Braunsdorf
-  OFw (Reinsdorf)-Dobien
-  OFw Euper
-  OFw Griebo
-  HWB
-  OFw Jahmo
-  OFw Kerzendorf
-  OFw Kropstädt
-  OFw (Abtsdorf)-Labetz
-  OFw Mochau-Thießen
-  OFw Nudersdorf
-  OFw Pratau
-  OFw Reinsdorf-(Dobien)
-  OFw Schmilkendorf
-  OFw Straach
-  OFw Teuchel
-  OFw Wittenberg/West
-  OFw Wüstemark
-  OFw Seegrehna



Übersicht Ausrückebereiche

Hauptamtliche Wachbereitschaft und Rathauswache	gesamtes Stadtgebiet der Lutherstadt Wittenberg
Ergänzungstrupp Werkfeuerwehr	Kernstadt, Ortschaften Apollensdorf, Griebo, Reinsdorf, Pratau

Freiwillige Ortsfeuerwehr	Direkter Ausrückebereich Kernstadt/Ortschaft	Erweiterter Ausrückebereich Kernstadt/Ortschaft
FF Abtsdorf-Labetz	Abtsdorf	Innenstadt, nördliche Kernstadt, östliche Kernstadt, Kropstädt, Mochau, Pratau, Schmilkendorf, Seegrehna,
FF Apollensdorf	Apollensdorf	westliche Kernstadt, Griebo, Reinsdorf
FF Boßdorf	Boßdorf	Kropstädt, Straach
FF Braunsdorf	Reinsdorf	Innenstadt, nördliche Kernstadt, westliche Kernstadt, Apollensdorf, Griebo, Nudersdorf, Schmilkendorf, Straach
FF Euper	Abtsdorf	nördliche Kernstadt, östliche Kernstadt, Kropstädt, Mochau, Schmilkendorf,
FF Griebo	Griebo	westliche Kernstadt, Apollensdorf
FF Jahmo	Kropstädt	Abtsdorf, Boßdorf
FF Kerzendorf	Boßdorf	Nudersdorf, Straach
FF Kropstädt	Kropstädt	Boßdorf
FF Mochau-Thießen	Mochau	östliche Kernstadt, Abtsdorf, Nudersdorf, Schmilkendorf,
FF Nudersdorf	Nudersdorf	Mochau, Reinsdorf, Schmilkendorf, Straach, Boßdorf
FF Pratau	Pratau	Innenstadt, nördliche Kernstadt, östliche Kernstadt, westliche Kernstadt, Abtsdorf, Seegrehna,
FF Reinsdorf-Dobien	Reinsdorf	Innenstadt, nördliche Kernstadt, westliche Kernstadt, Apollensdorf, Schmilkendorf, Griebo, Nudersdorf, Straach
FF Schmilkendorf	Schmilkendorf	Abtsdorf, Mochau, Nudersdorf, Reinsdorf, Straach
FF Seegrehna	Seegrehna	Pratau,
FF Straach	Straach	Boßdorf, Mochau, Nudersdorf, Reinsdorf, Schmilkendorf,
FF Teuchel	nördliche Kernstadt	Innenstadt, östliche Kernstadt, westliche Kernstadt, Abtsdorf, Mochau, Nudersdorf, Pratau,
FF Wittenberg/ West	westliche Kernstadt	Innenstadt, östliche Kernstadt, Apollensdorf, Griebo, Reinsdorf
FF Wüstemark	Kropstädt	Boßdorf