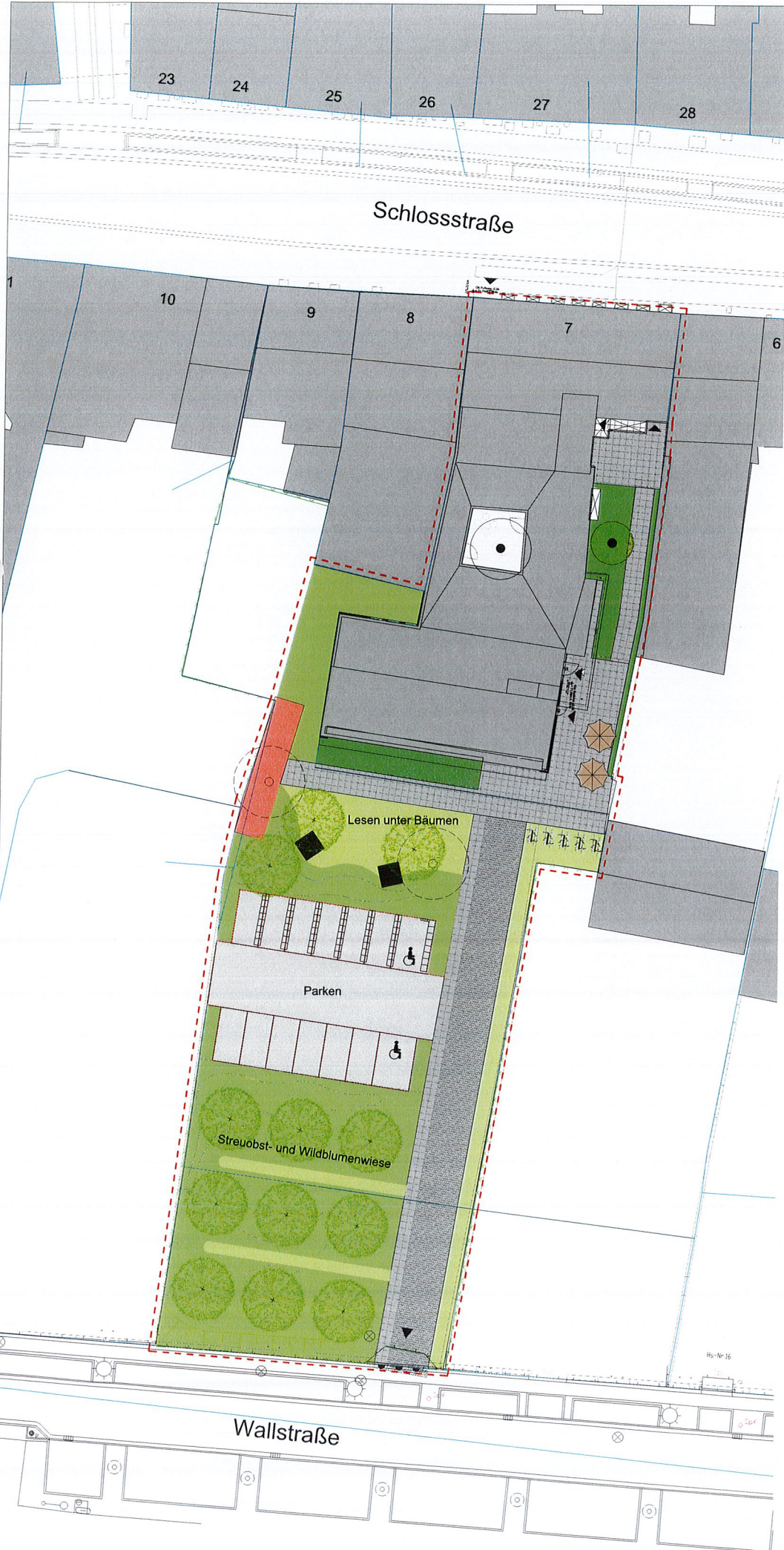


Anlage 2



- Pflanzfläche
- Rasen
- Betonplatten, 10cm stark, 60x60; Betonpflaster, 20x20
- Baum Planung
- Bank
- Bearbeitungsgebiet

Lutherstadt Wittenberg

Gestaltungsplan

Januar 2020 M 1:250

Sachsen-Anhaltische
Landesentwicklungsgesellschaft mbH
Türnichanzentrum, 26, 39114 Magdeburg
Tel. 0391/85033 Fax 0391/8503403



Lutherstadt Wittenberg, Wallstraße 103, 39114 Wittenberg, 0391 85033, anhaltische.de
 Geobasisdaten © 2017 © LVG Geo SA (www.lvgeo.sachsen-anhalt.de) | A18-208-2009-7