

Anlage 2 – Grobkonzept

Wohnen am Wasser mit städtischem Charakter, Unterlagerung mit Gastronomie denkbar, Einbindung des denkmalgeschützten Bestandes

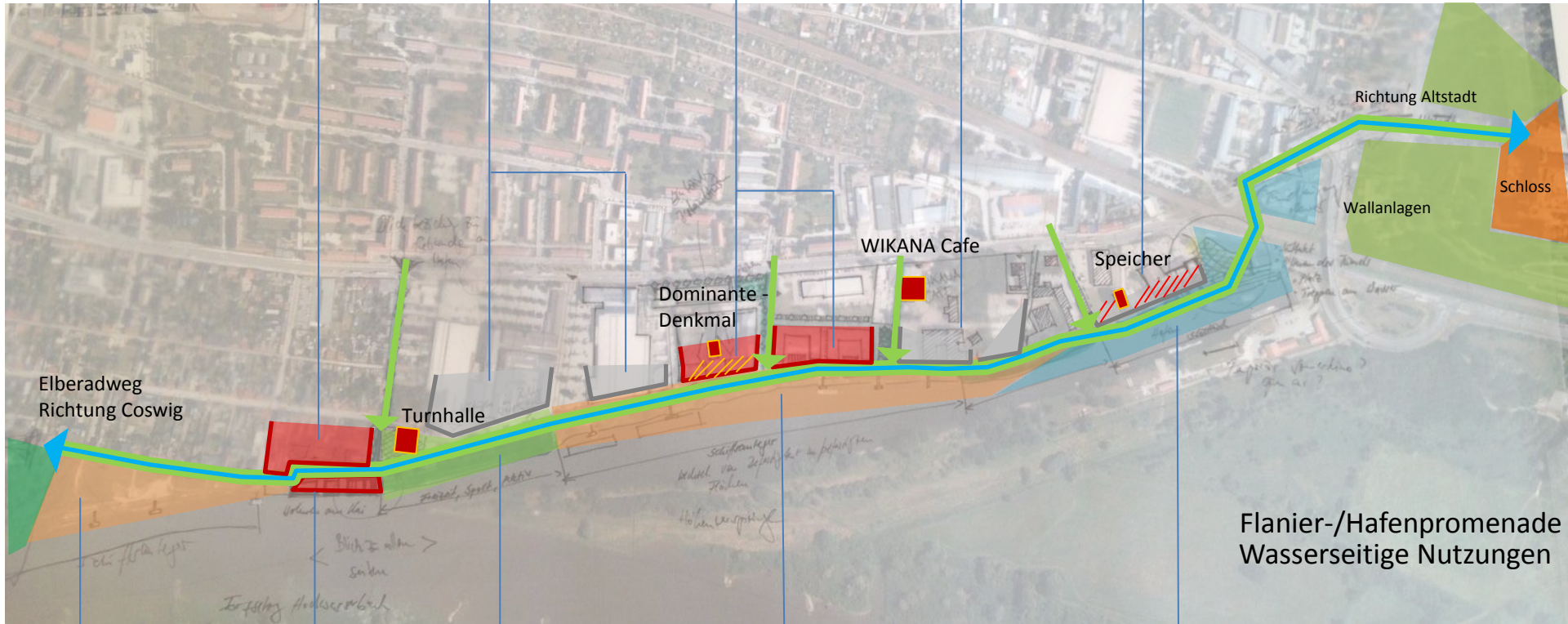
Kombination aus Wohnen und Gewerbe, Orientierung zum Wasser
 bauliche Anknüpfung/ Übergang aus/zu der Altstadt

Wohnen am Wasser

Bestandsgewerbe – Nutzungsintensivierung, Orientierung zur Elbe

WIKANA – Erweiterung Produktion

Anliegende Nutzungen



Elberadweg Richtung Coswig

Turnhalle

Dominante-Denkmal

WIKANA Cafe

Speicher

Richtung Altstadt

Wallanlagen

Schloss

Flanier-/Hafenpromenade Wasserseitige Nutzungen

Schiffsanleger am Übergang zum landschaftlichen Bereich an der Elbe

Wohnen am Wasser, Wohnen am Kai

Freizeitaktivitäten In Anlehnung an anliegende Nutzung (Fitness, Sport etc.)

Bereich Schiffanleger: Anlegen, Erleben, Flanieren, städtischer Charakter

Städtisch, am Übergang zur Altstadt: Treppenstufen - Sitzen, Treffen am Wasser in unmittelbarer Altstadt-nähe

Hafenpromenade als verbindendes Band zwischen Altstadt und elbseitigen Wohnquartieren

Zu erhaltende wichtige Dominanten/ Gebäude

Verbindungen, Anknüpfung der nördlich liegenden Quartiere

FB Stadtentwicklung
 SG Stadtplanung,
 Bearbeitungsstand: Januar 2018
 Verfasser: Janine Stiller