

Beschlussauszug an	Fachbereich Stadtentwicklung
Sitzung	19. Sitzung des Stadtrates -öffentlicher Teil-
Tagesordnungspunkt	11
Vorlagen-Nr.	BV-154/2015

Beschluss des Stadtrates der Lutherstadt Wittenberg vom 24.02.2016

Beschluss-Nr.: I/219-19-16

Betreff:

**Bebauungsplan N6 Teucheler Weg südliche Lage, Teilplan A II / 1. Änderung -
Aufstellung**

Der Stadtrat der Lutherstadt Wittenberg beschließt die Aufstellung der 1. Änderung des Bauleitplanes „Bebauungsplan N6 Teucheler Weg südliche Lage, Teilplan A II“ als Bebauungsplan im vereinfachten Verfahren ohne Durchführung der Umweltprüfung nach § 2 Abs.4 BauGB für das in den Anlagen 1 und 2 zum Beschluss zeichnerisch und verbal dargestellte Plangebiet.

Abstimmungsergebnis:

Mehrheitlich angenommen

Ja-Stimmen : 31

Enthaltungen : 1

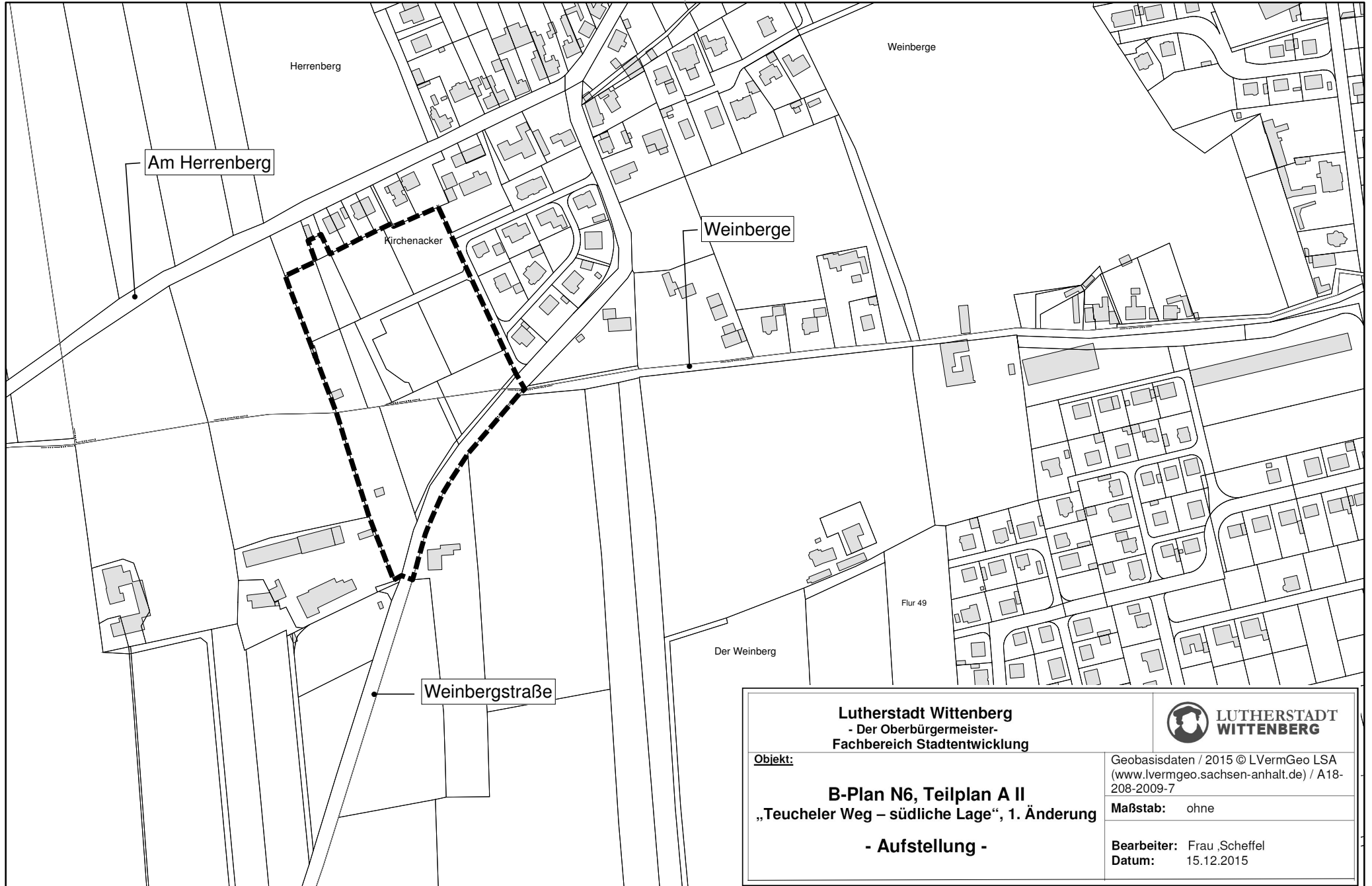
Gesetzliche Mitgliederzahl : 41

anwesende Mitglieder : 32

davon Befangen gem. § 33 KVG LSA : 0


Zugehör
Oberbürgermeister





Lutherstadt Wittenberg
 - Der Oberbürgermeister-
 Fachbereich Stadtentwicklung



Objekt:
B-Plan N6, Teilplan A II
„Teucheler Weg – südliche Lage“, 1. Änderung
- Aufstellung -

Geobasisdaten / 2015 © LVerGeo LSA
 (www.lvermgeo.sachsen-anhalt.de) / A18-
 208-2009-7

Maßstab: ohne

Bearbeiter: Frau ,Scheffel
Datum: 15.12.2015

Anlage 2 verbale Gebietsbeschreibung

Der B-Plan N6 „Teucheler Weg-südliche Lage“, Tp. All -1.Änderung umfasst folgende Flurstücke:

Gem. Wittenberg, Flur 13

Flurstücke 280, 290, 291, 292, 294, 295, 296, 297, 298, 299, 300, 301 und 302

Flurstück 287 teilw. (Weinbergstraße)

Gem. Wittenberg, Flur 48

Flurstücke 40, 43, 44, 45, 147, 148

Flurstück 25 teilw. (Weinbergstraße)

Das Plangebiet hat eine Größe von 2,29 ha.