

Beschlussauszug an Fachbereich
Stadtentwicklung
Sitzung 15. Sitzung des Stadtrates
-öffentlicher Teil-
Tagesordnungspunkt 13
Vorlagen-Nr. BV-097/2015

Beschluss des Stadtrates der Lutherstadt Wittenberg vom 28.10.2015

Beschluss-Nr.: I/174-15-15

Betreff:

Bebauungsplan N14 "Sondergebiet für sportliche und kirchliche Zwecke" / Aufstellung

Der Stadtrat der Lutherstadt Wittenberg beschließt die Aufstellung des Bauleitplanes „Bebauungsplan N14 "Sondergebiet für sportliche und kirchliche Zwecke "" für das in den Anlagen 1 und 2 zum Beschluss zeichnerisch und verbal dargestellte Plangebiet mit den Planzielen:


- planungsrechtliche Sicherung/Erweiterung Reitplatz und
- temporäre Nutzung für Konfirmanden- und Jugendcamp 2017 (Anlage 3).

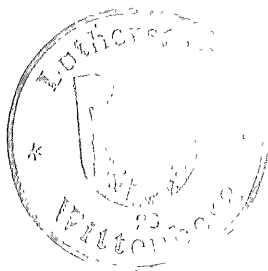
Abstimmungsergebnis:

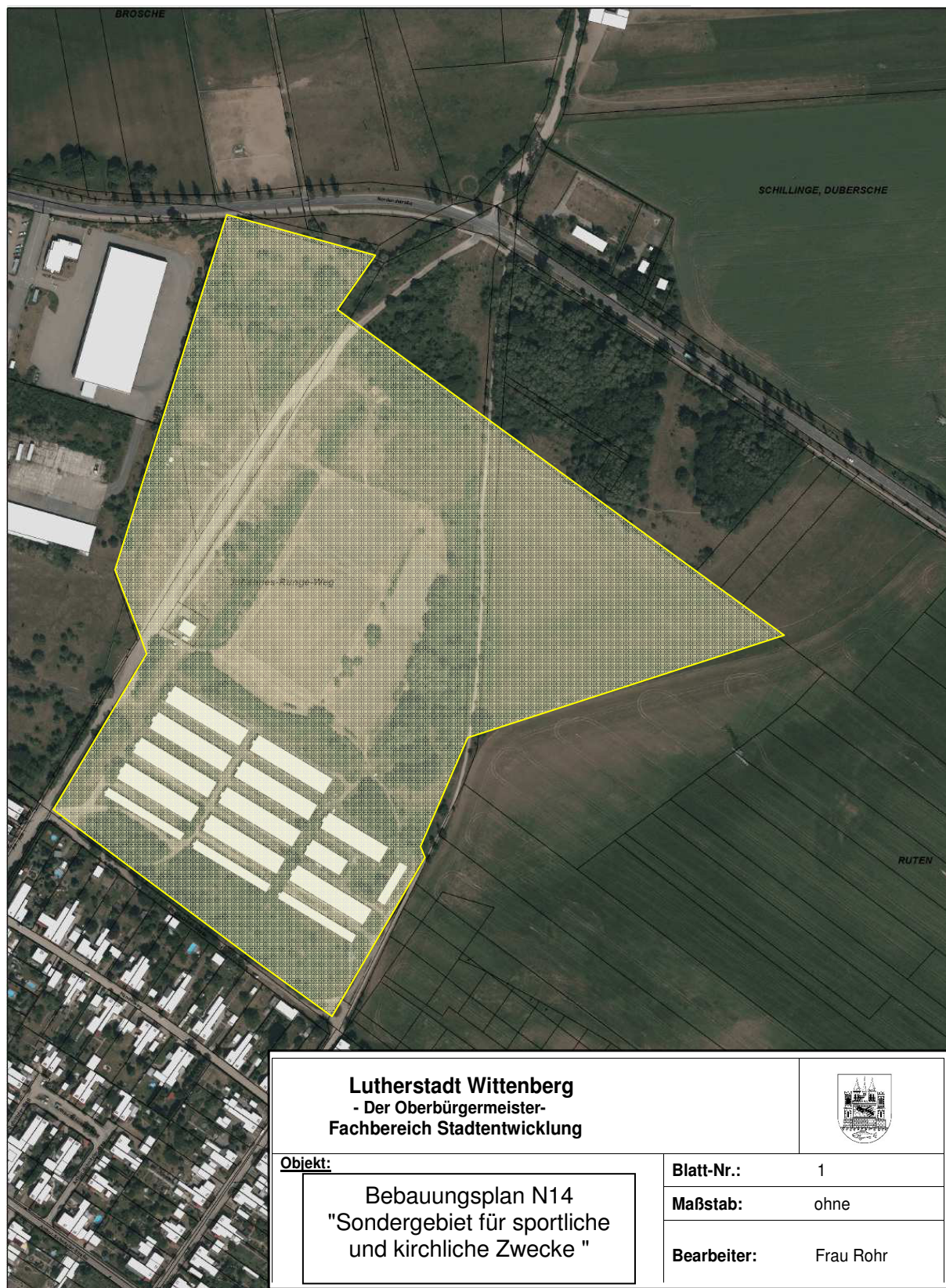
Mehrheitlich angenommen

Ja-Stimmen : 29
Nein-Stimmen : 2
Enthaltungen : 4

Gesetzliche Mitgliederzahl : 41
anwesende Mitglieder : 35
davon Befangen gem. § 33 KVG LSA : 0


Zugehör
Oberbürgermeister





 **Geltungsbereich Bebauungsplan (12,8ha)**

Abgrenzung des Plangebietes:

Das Plangebiet liegt im Nordosten der Kernstadt der Lutherstadt Wittenberg, im statistischen Bezirk Lerchenbergsiedlung, angrenzend an die Straße Johannes-Runge-Weg. Über diese ist das Plangebiet an das örtliche und überörtliche Verkehrsnetz (Nordendstraße bzw. Berliner Chaussee B 2) angeschlossen.


Das Plangebiet wird wie folgt begrenzt:

- im Norden: durch die Begrenzungslinie des Flurstücks 85/3, 636/73 und Teilfläche 84/3 Flur 17 Gemarkung Wittenberg
- im Osten: durch die Begrenzungslinie des Flurstücks Teilfläche 84/3 und 85/3 Flur 17 Gemarkung Wittenberg
- im Süden: durch die Maxim-Gorki-Straße entlang der Begrenzungslinie des Flurstücks 85/3 Flur 17 Gemarkung Wittenberg
- im Westen: durch die Begrenzungslinie des Flurstücks 638/68, 637/72, 636/73

Die Grenzen des Geltungsbereiches des Bebauungsplanes umfasst eine Fläche von ca. 12,8 ha Gemarkung Wittenberg Flur 17 Flurstück 85/3, 638/68, 637/72, 636/73, Teilfläche 84/3.



Ausdruck mit Angaben aus dem gebietsdeckenden Auszug aus dem Liegenschaftskataster

	KonfiCamp, ALK, Luftbild	Maßstab: 1:2.000
	Lutherstadt Wittenberg Lutherstraße 56 06896 Lutherstadt Wittenberg Tel.: 03491/421-0	- zum internen Gebrauch - Bearbeiter: Datum: 26.05.2014