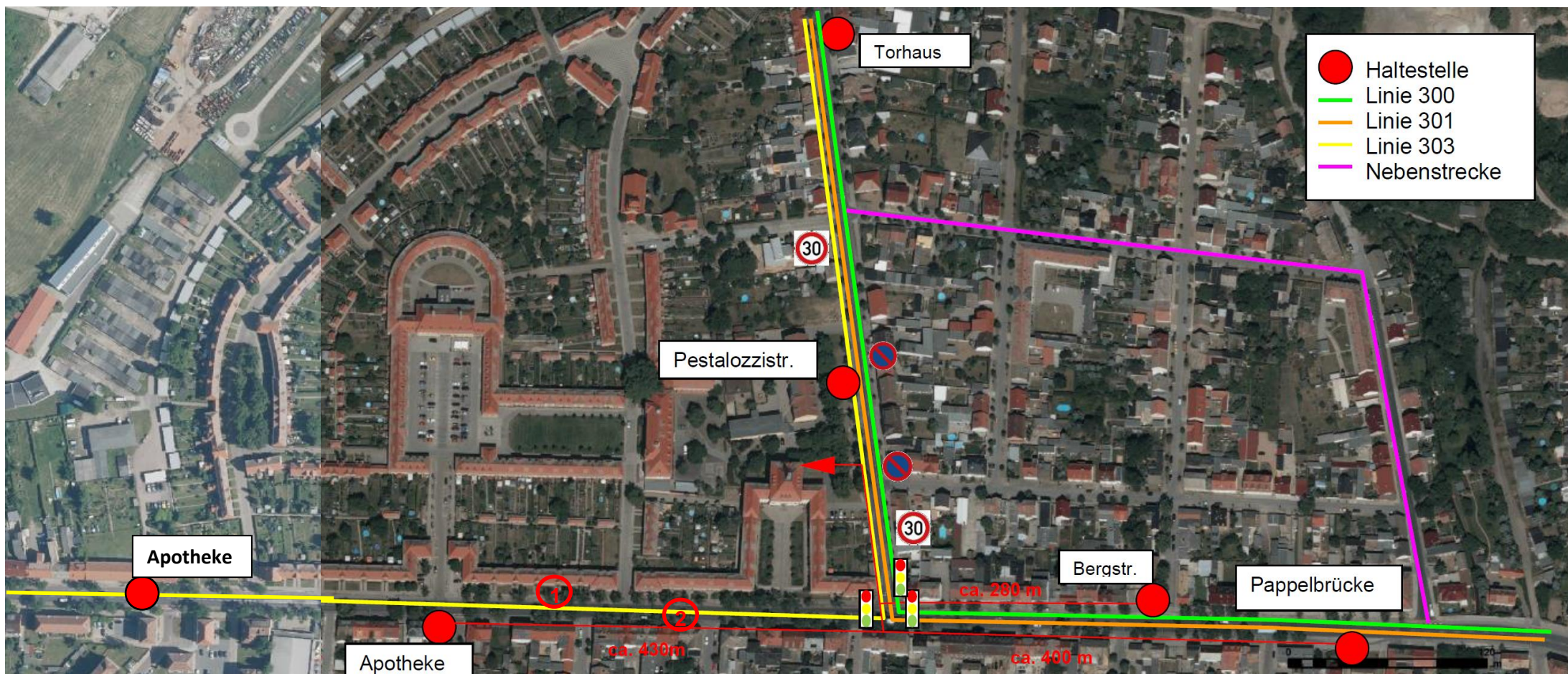


ANLAGE 2 – Tangierende Maßnahmen



- Bushaltestellen – Bestand
- ① Verlegung in Richtung Kreuzung Pestalozzistraße – Weglänge vorher ca. 600m, nach Verlegung ca. 320m
- ② Verlegung in Richtung Kreuzung Pestalozzistraße – Weglänge vorher ca. 430m, nach Verlegung ca. 250m