



LEGENDE

- Code Biotyp
- WÄLDER/ FORSTE**
- Laubwald**
- XQX Mischbestand Laubholz, überwiegend heimische Baumarten
 - XQY Mischbestand Laubholz, überwiegend nicht heimische Baumarten
 - XXR Reinbestand Laubholz, nicht heimische Baumarten
- Nadelwald**
- XY Reinbestand Nadelholz, überw. heimische Baumarten
 - XY Reinbestand Nadelholz, überw. nicht heimische Baumarten
- Mischbestand Nadelholz-Laubholz**
- XG Mischbestand Nadelholz - Laubholz, überwiegend heimische Baumarten
 - XGY Mischbestand Nadelholz - Laubholz, überwiegend nicht heimische Baumarten
- Waldrand**
- WRA Waldrand trockenwarmer Standorte
- GEHÖLZE**
- Einzelbaum/ Baumgruppe/ Baumbestand/ Einzelstrauch**
- HEC Baumgruppe/-bestand aus überwiegend heimischen Arten
 - HED Baumgruppe/-bestand aus überwiegend nicht-heimischen Arten
- HEX Sonstiger Einzelbaum, heimisch
 - HEX Sonstiger Einzelbaum, nicht-heimisch
 - HEY Sonstiger Einzelstrauch, heimisch
- Baumreihe**
- HRC Baumreihe aus überwiegend nicht heimischen Gehölzen
- Gebüsch trocken-warmer Standorte**
- HYB Gebüsch stickstoffreicher, ruderaler Standorte (überwiegend heimische Arten)
 - HTC Gebüsch trocken-warmer Standorte (überwiegend nicht-heimische Arten)
- GRÜNLAND**
- Sonstiges Grünland**
- GSB Scherrasen
- Ackerbaulich genutzte Biotope**
- AI Intensiv genutzter Acker
- RUDERALFLUREN**
- UDB Landreitgras-Dominanzbestand/ Ruderalflur, gebildet von ausdauernden Arten
 - URA Nebeneinander von URA und UDB-Flächen, erstgenannter Biotyp dominiert, mit vereinzelt Sträuchern
- SIEDLUNGSBIOTOPE/ BEBAUUNG**
- BI Bebaute Fläche (Gewerbe)
 - BE Ver- und Entsorgungsanlage (Sendemast, Trafo, oberirdische Fernwärmeleitung)
 - BX Baustelle

- BEFESTIGTE FLÄCHE/ VERKEHRSFLÄCHE**
- Weg**
- WVA Unbefestigter Weg
 - WVB Befestigter Weg (Pflaster, Betonplatten, Spurbahnen)
- Straße**
- VSB Straße (versiegelt)
- Platz**
- VPX Unbefestigter Platz
 - VPZ Befestigter Platz
- Bahnanlagen**
- VBB Gleisanlage (stillgelegt)

- WALDKARTIERUNG - SCHABLONE**
- Ⓢ Beschreibung s. Textteil
 - XY (Ph-A) Waldbezeichnung Abkürzung (Biotopzusammensetzung + Gehölze)
 - I Wald - Altersklassen - Einstufung
- WALD - ALTERSKLASSEN - EINSTUFUNG**
- I 1 - 20 Jahre
 - II 21 - 40 Jahre
 - III 41 - 60 Jahre

BAUM- UND STRAUCHARTEN

Abkürzung	Botanischer Name	Deutscher Name
Ac.ne.	Acer negundo	Eschen-Ahorn
Ac.ps.	Acer pseudoplatanus	Berg-Ahorn
Be	Betula pendula	Sand-Birke
Cr	Crataegus monogyna	Eingrifflicher Weißdorn
Hu	Humulus lupulus	Hopfen
Ph.hyb.	Philadelphus hybr.	Pfeifenstrauch
Pl.s.	Pinus sylvestris	Gemeine Kiefer
Pl.n.	Pinus nigra	Schwarzkiefer
Po.	Populus-hybr.	Hybrid-Pappel
Po.tr.	Populus tremula	Zitterpappel
Pr.se.	Prunus serotina	Späte Traubenkirsche
Pr.sp.	Prunus spinosa	Schlehe
Py.co.	Pyrus communis	Wild-Birne
Qu.	Quercus robur	Stiel-Eiche
Qu.ro.	Quercus rubra	Amerikan. Roteiche
Ro	Robinia pseudoacacia	Robinie
Ros	Rosa spec.	Wild-Rose
Ru	Rubus fruticosus	Brombeere
Sa.al	Salix alba	Silber-Weide
Sa.sp.	Salix spec.	Weide
Sa	Sambucus nigra	Schwarzer Holunder

- SONSTIGE PLANZEICHEN**
- ⬜ Grenze des räumlichen Geltungsbereiches des Bebauungsplans W 15
 - ▨ Räumlicher Geltungsbereiches des Bebauungsplans W 14, in Kraft getreten am 04.06.2010

Plangrundlage unter Verwendung von Geobasisdaten und Diensten des Landesamtes für Vermessung und Geobasisinformation Sachsen-Anhalt Geoleistungspaket für kommunale Gebietskörperschaften (Geo-KGK) vom 14.07.2009 Aktenzeichen: A18-208-2009-7

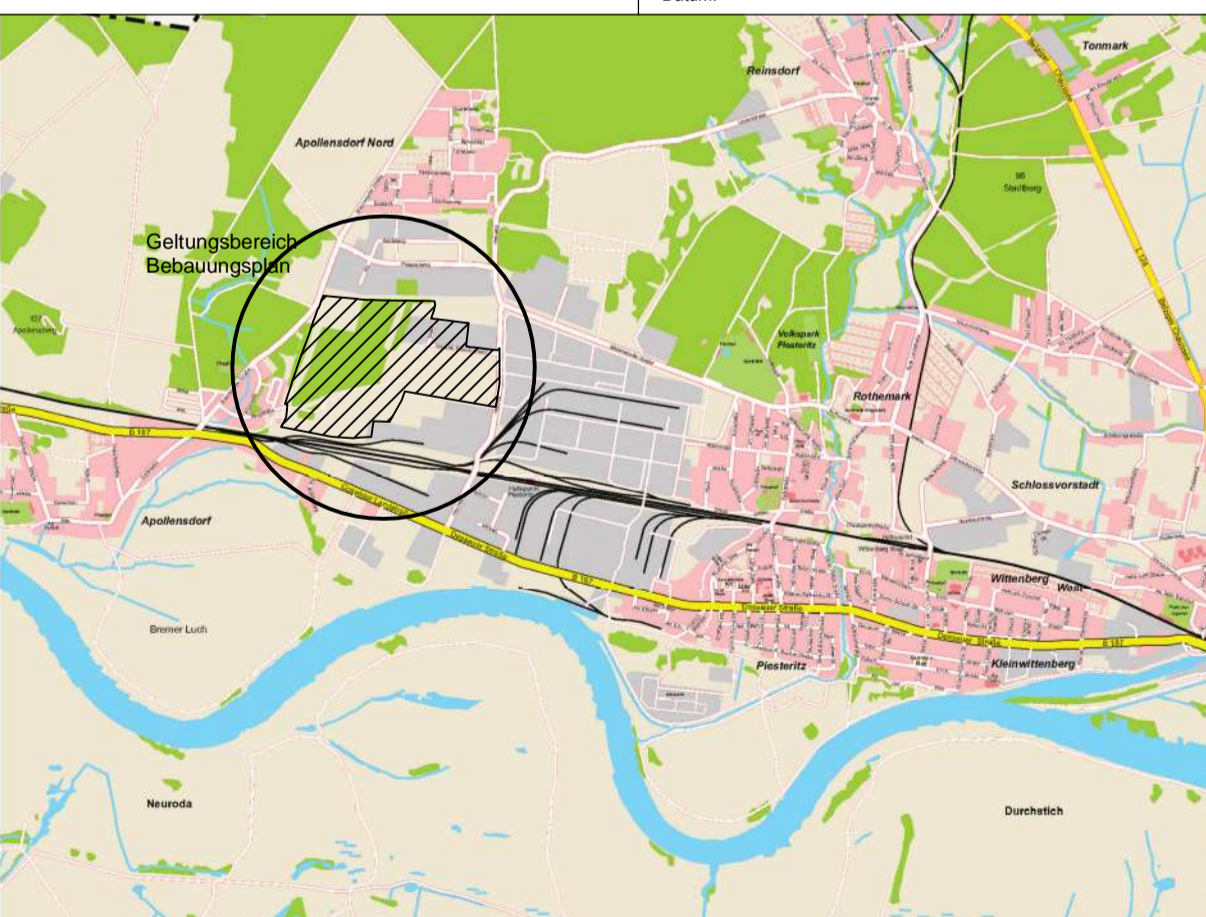
Quelle: Sadt- und Landschaftsplanung Dipl.-Ing. Rainer Dubiel Architekt für Stadtplanung: Biotop- und Nutzungstypenkartierung 2011

Lutherstadt Wittenberg
- Der Oberbürgermeister -
Fachbereich Stadtentwicklung

Bebauungsplan W 15
"Gewerbegebiet -
Gewächshausanlage
1. bis 3. Bauabschnitt"

BlaßNr.:	W 15 / 3
Maßstab:	1:2.000
Bearbeiter:	Frau Beetz
Gezeichnet:	
Datum:	29.01.2016

Vorbereitet:
Grünordnungsplan



Anlage 1: Biotop- und Nutzungstypen